

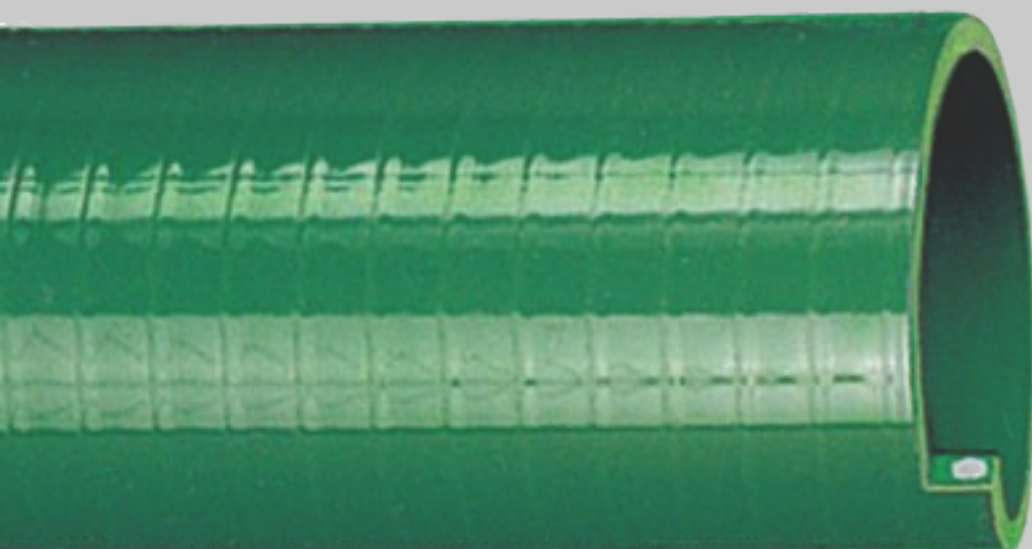
# RYLASPIR VERDE

---



## PVC

Manguera PVC utilizada para aspiración e impulsión de líquidos. Bombas de achique, drenajes, etc. Para servicio pesado. Resiste vacío total.



## Composición

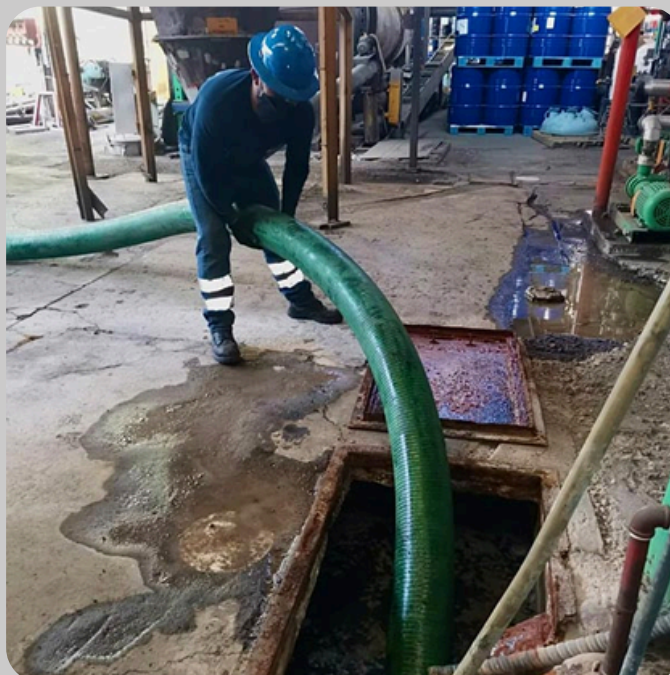
**Material:** PVC flexible con espiral de PVC rígido.

**Superficie:** Interior liso.

**Color:** Verde.

**Rango de temperatura:** De  $-20^{\circ}\text{C}$  a  $65^{\circ}\text{C}$

**Presión de trabajo:** 4 a 8 bar



Diámetro Interior-Exterior (mm.)	Presión Servicio (Bar)	Longitud Estándar (Mts.)	Peso (gr/mt)	Peso Rollo (Kg)	Radio de Giro (mm)
19	8	50	280	14,0	85
25	8	50	350	17,5	112
32	7	50	450	22,5	144
38	7	50	560	28,0	171
51	6	50	850	42,5	225
63	5	50	1.150	57,5	283
76	4	50	1.480	74,0	337
90	4	25	1.900	47,5	398
102	4	25	2.400	60,0	459
127	4	25	3.650	91,3	520
152	4	25	4.600	115,0	670
203	4	6	7.500	45,0	750



[www.grobear.com.ar](http://www.grobear.com.ar)



[info@grobear.com.ar](mailto:info@grobear.com.ar)



Buenos Aires +54 9 3518174266

Córdoba +54 9 3515195359

**Größe**<sup>G</sup>  
SOLUCIONES INDUSTRIALES