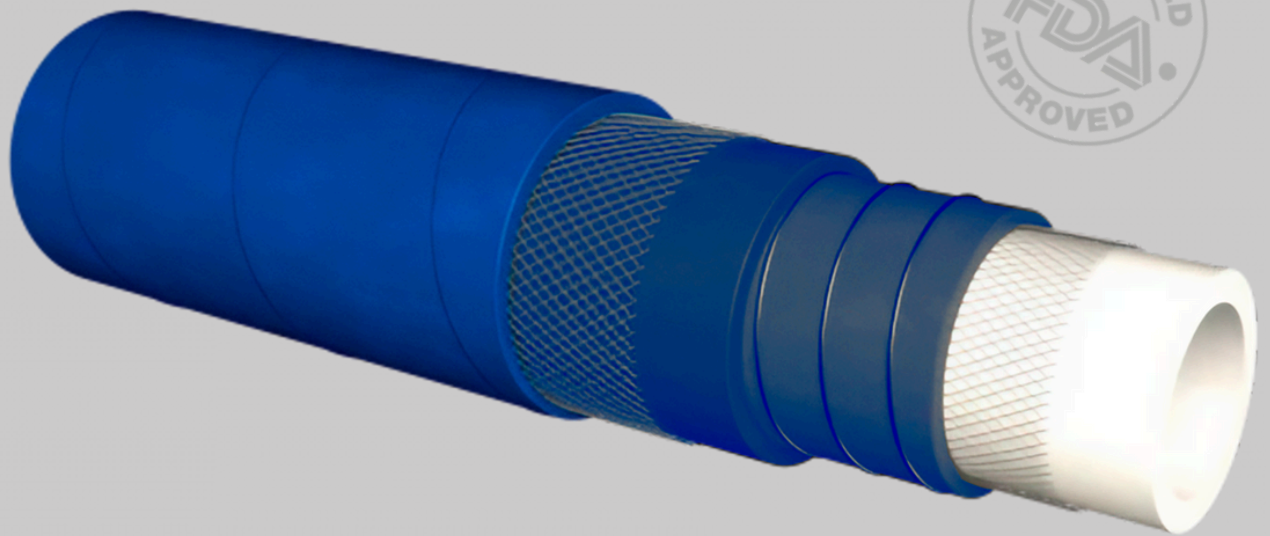


Alimentos

Tubo atóxico, construido sobre mandril concebido para aspiración e impulsión de leche y derivados en las operaciones propias de la industria láctea.

Cumple la norma FDA. Esterilizable con soda cáustica y vapor hasta una temperatura máxima de 120° C. Aspiración máxima: 80% (600 mm. Hg). Homologación FDA titulo 21, artículo 177.2600 para alimentos grasos - IANESCO n° 10/11358 para leche y yogur. CTR 211209-3.



Composición

Tubo interior: Caucho sintético atóxico blanco.

Refuerzo: Textil de alta tenacidad. Espiral de acero. Capa de caucho intermedia que garantiza la perfecta adherencia tubo interior - cubierta.

Cubierta exterior: Caucho sintético azul resistente a la abrasión e intemperie. Impresión de tela fina.

Longitudes de fabricación: 40 m hasta diámetro 102 mm.

Gama de temperatura: De -30° a 120° C.



 Diámetro Interior Internal Diameter		 Diámetro Exterior External Diameter		 Presión de Trabajo Working Pressure		 Presión de Ruptura Bursting Pressure		 Peso Weight	 Radio de Curvatura Bending Radius
mm	"	mm	"	bar	psi	bar	psi	kg/m	mm
30	1 3/16	43	1 11/16	10	150	30	450	1,08	200
40	1 9/16	53	2 1/8	10	150	30	450	1,27	250
50	2	63	2 1/2	10	150	30	450	1,86	300
60	2 3/8	74	2 15/16	10	150	30	450	2,17	360
70	2 3/4	84	3 5/16	10	150	30	450	3,18	420
75	3	89	3 1/2	10	150	30	450	3,32	500
80	3 3/16	94	3 45/64	10	150	30	450	3,36	750
90	3 9/16	104	4 3/32	10	150	30	450	3,74	900
100	4	115	4 17/32	10	150	30	450	4,5	1000



www.grobear.com.ar



info@grobear.com.ar



Buenos Aires +54 9 3518174266

Córdoba +54 9 3515195359

Größe^G
SOLUCIONES INDUSTRIALES