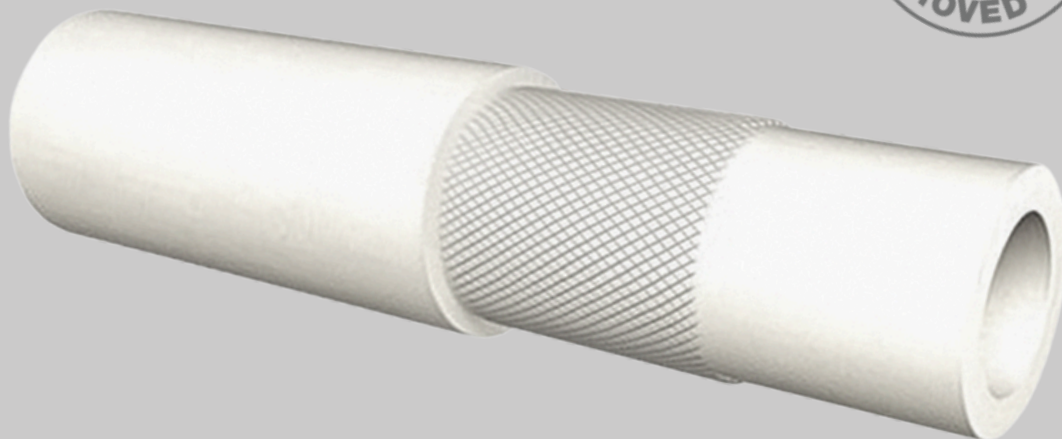


Agua caliente y Vapor

Tubo fabricado en continuo y diseñado para operaciones de limpieza con agua caliente, especialmente indicado para la industria alimentaria. Atóxico. Disponible en color blanco y azul.

Cumple con la norma FDA.

Homologación FDA título 21, artículo 177.2600 para alimentos acuosos - IANESCO nº 10/11357 y CTR 211209-2 para alimentos acuosos.



Composición



Tubo interior: Caucho EDPM de color blanco.

Refuerzo: Sintético textil de alta tenacidad.

Tubo exterior: Caucho EDPM de color azul, blanco.

Gama de temperatura: De -30° a 110° C.



 Diámetro Interior Internal Diameter		 Diámetro Exterior External Diameter		 Presión de Trabajo Working Pressure		 Presión de Rotura Bursting Pressure		 Peso Weight
mm	"	mm	"	bar	psi	bar	psi	kg/m
10	3/8	17	11/16	10	150	30	450	0,24
13	1/2	21	13/16	10	150	30	450	0,3
16	5/8	25	1	10	150	30	450	0,42
19	3/4	29	1 1/8	10	150	30	450	0,58
25	1	35	1 3/8	10	150	30	450	0,72



 www.grobear.com.ar

 info@grobear.com.ar

 Buenos Aires +54 9 3518174266

Córdoba +54 9 3515195359

Größe^G
SOLUCIONES INDUSTRIALES