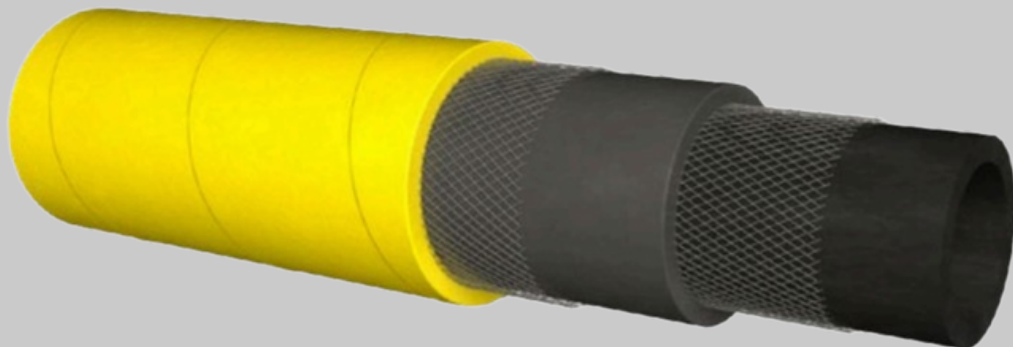


## Aire Comprimido

Tubo fabricado en bandelado con cord metálico destinado a la conducción de aire comprimido a alta presión. Utilizado principalmente en la industria, minería y obras públicas. Disponible en cubierta antillama según MSHA.



## Composición

**Tubo interior:** Caucho NBR negro, resistente al aceite.

**Refuerzo:** Cord metálica.

**Cubierta exterior:** Caucho NBR/PVC amarillo resistente a la intemperie. Acabado con impresión tela fina.

**Gama de temperatura:** De  $-30^{\circ}$  a  $75^{\circ}$  C.



 Diámetro Interior Internal Diameter		 Diámetro Exterior External Diameter		 Presión de Trabajo Working Pressure		 Presión de Rotura Bursting Pressure		 Peso Weight
mm	"	mm	"	bar	psi	bar	psi	kg/m
25	1	38	1 1/2	80	1160	240	3500	1,07
32	1 1/4	45	1 3/4	60	870	180	2610	1,3
38	1 1/2	52	2 1/6	55	800	165	2400	1,91
40	1 9/16	54	2 1/8	50	725	150	2200	1,99
50	2	65	2 1/2	40	600	120	1800	2,42
60	2 3/8	76	3	40	600	120	1800	2,84
63,5	2 1/2	80	3 3/16	40	600	120	1800	3,1
75	3	92	3 5/8	40	600	120	1800	3,78
100	4	120	4 3/4	40	600	120	1800	5,97



[www.grobear.com.ar](http://www.grobear.com.ar)



[info@grobear.com.ar](mailto:info@grobear.com.ar)



Buenos Aires +54 9 3518174266

Córdoba +54 9 3515195359

**Größe**<sup>G</sup>  
SOLUCIONES INDUSTRIALES