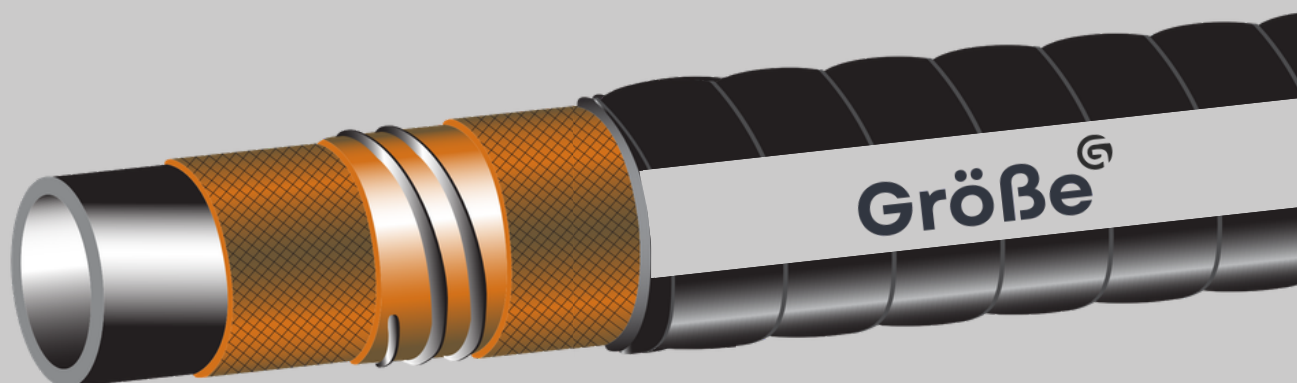


Manguera utilizadas para equipos de dragado, tanto en ríos como en mar. Especialmente desarrolladas para alta abrasión y movimiento severos. Según la necesidad y el uso se proveen distintos tipos de mangueras. Mangueras desarrolladas para SUCCIÓN, con alambre interior o con aros para diámetros y trabajos severos.

Aplicaciones Recomendadas:

- **Dragado:** Succión de lodos, arena y gravas en puertos o canales.
- **Areneras:** Transporte por impulsión de materiales altamente abrasivos.
- **Minería:** Descarga de relaves y transferencia de sólidos en suspensión.





Tubo interno: Caucho natural (NR) o sintético (SBR) con espesores de entre 8 mm y 15 mm para alta resistencia al corte y abrasión por sedimentos.

Refuerzo: telas de cord de nylon de alta tenacidad resistente y durable. Espiral de alambre de acero incorporado o aros individuales de acero para alto vacío y gran flexibilidad.

Cubierta: caucho EPDM negro, resistente al ozono, agua de mar y climas extremos.


Presión de trabajo: 5 Kg/cm².


Gama de temperatura: -25° C a 80° C.




DIÁMETRO (Pulg)	ASPIRACIÓN (ATM.)	PRESIÓN DE TRABAJO (Kg/cm ²)	PRESIÓN DE PRUEBA (Kg/cm ²)
4	0,40	5	8
6	0,40	5	8
8	0,40	5	8
9	0,40	5	8
10	0,40	5	8
12	0,40	5	8



 www.grobear.com.ar

 info@grobear.com.ar

 Buenos Aires +54 9 3518174266

Córdoba +54 9 3515195359

Größe 
SOLUCIONES INDUSTRIALES