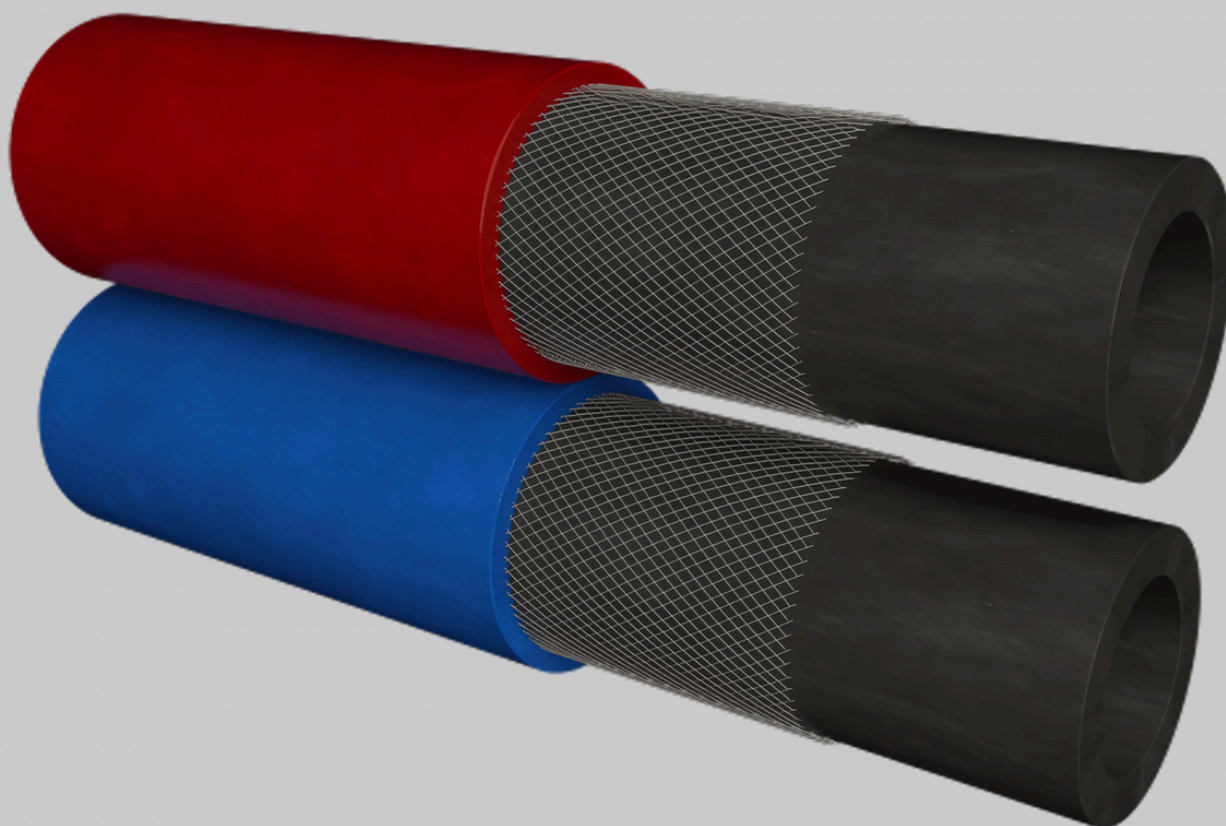


## Gases

Tubo fabricado en continuo especialmente diseñado para tareas de soldadura, oxicorte y técnicas afines en la industria, astilleros y construcción.



## Composición

**Tubo interior:** SBR negro liso.

**Refuerzo:** Hilo sintético de alta tenacidad.

**Tubo exterior:** Caucho EPDM resistente a la abrasión. Superficie lisa o estriada de color azul, rojo o verde.

**Gama de temperatura:** De  $-25^{\circ}$  a  $100^{\circ}$  C.



 Diámetro Interior Internal Diameter		 Diámetro Exterior External Diameter		 Presión de Trabajo Working Pressure		 Presión de Rotura Bursting Pressure		 Peso Weight
mm	"	mm	"	bar	psi	bar	psi	kg/m
6+6	1/4+1/4	12+12	1/2+1/2	10/20	150/300	30/60	450/900	0,26
6+9	1/4+3/8	16+16	5/8+5/8	10/20	150/300	30/60	450/900	0,41
8+8	5/16+5/16	15+15	5/8+5/8	10/20	150/300	30/60	450/900	0,36
8+8	5/16+5/16	16+16	5/8+5/8	10/20	150/300	30/60	450/900	0,46
8+9	5/16+3/8	16+16	5/8+5/8	10/20	150/300	30/60	450/900	0,44
9+9	3/8+3/8	16+16	5/8+5/8	10/20	150/300	30/60	450/900	0,42



[www.grobear.com.ar](http://www.grobear.com.ar)



[info@grobear.com.ar](mailto:info@grobear.com.ar)



Buenos Aires +54 9 3518174266

Córdoba +54 9 3515195359

**Größe**<sup>G</sup>  
SOLUCIONES INDUSTRIALES